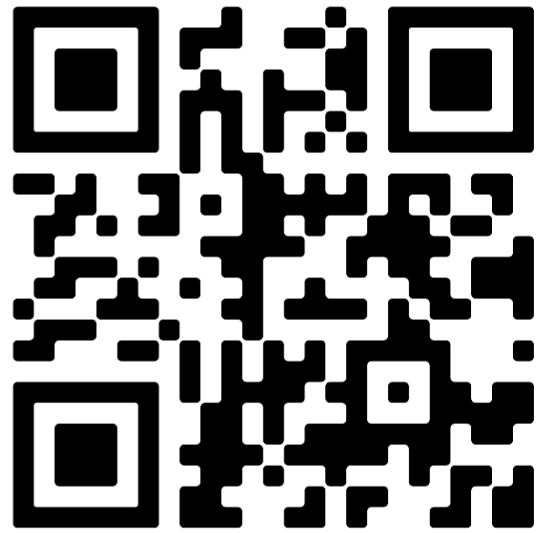


IES Hermanos Machado

www.ieshnomachado.org





SCAN ME



@institutohermanosmachado



@IESHnosMachado



ieshnosmachado



@ieshermanosmachado4513

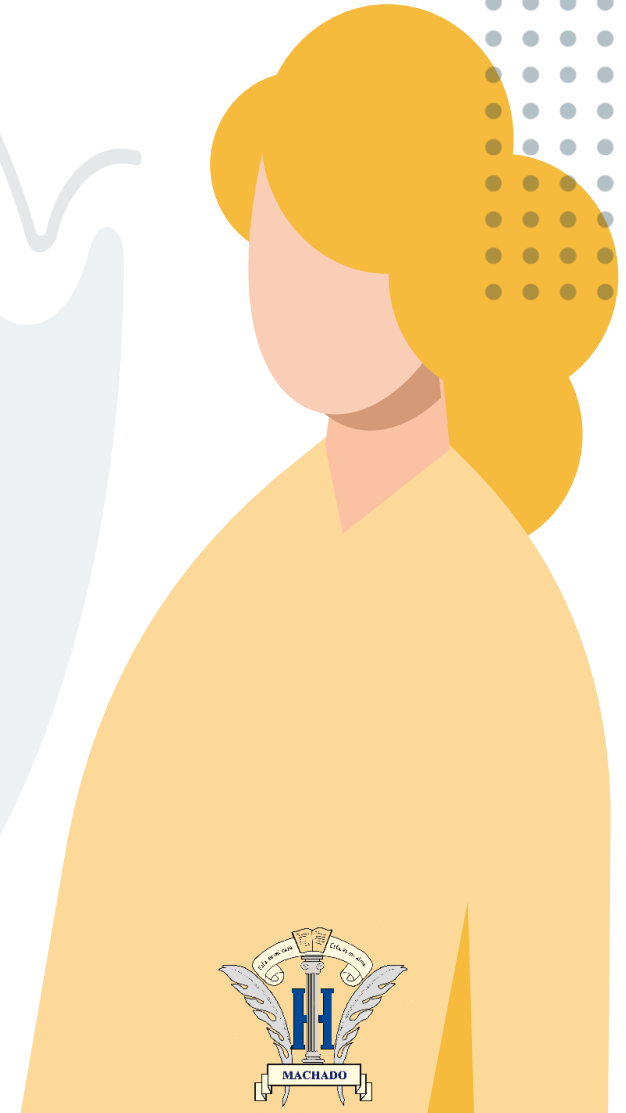


Objetivo de la reunión

Transmitirles información de carácter general de cara a la matriculación y al inicio del curso.

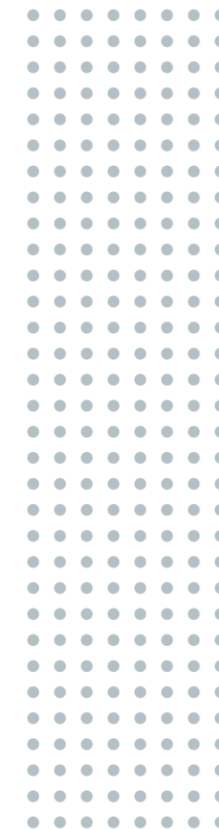
Explicar los diferentes itinerarios de bachillerato.

Despejar dudas que puedan tener.



Oferta educativa 23-24

NIVEL	CURSO	ESPECIALIDAD	GRUPOS	
SECUNDARIA	1°		3	
	2°		3	
	3°		3	
	4°		3	
BACHILLERATO	1°	Ciencias	1,5	
		Humanidades y Ciencias Sociales	0,5	
	2°	Ciencias	1,5	
		Humanidades y Ciencias Sociales	0,5	
TOTALES SECUNDARIA Y BACHILLERATO			16	
NIVEL	FAMILIA PROFESIONAL	CICLO	CURSO	GRUPOS
FORMACIÓN PROFESIONAL	Educación Física	G. Medio Técnico en Guía Medio Natural	1°	2
			2°	2
	Informática	G. Medio Sistemas Mic. Redes	1°	1
			2°	1
		G. Superior Desarrollo Web	1°	1
			2°	1
	G. Superior Desarrollo Multiplat.	1° y 2°	2	
TOTALES EN CICLOS FORMATIVOS				10



Grupos

- Se hacen en función de la modalidad y de las optativas a cursar.
- Se publican unos días antes de empezar las clases.

Horario de 8:30 a 15:00

- Sesiones de 1 hora
- Recreo de 11:30 a 12:00



Transporte Escolar

	PARADA
1	Urbanización Federico Echagüy - Jardín
2	Avda. Enriquez de Ribera con C./ Siena
3	Avda. Madre Paula Montalt (Ambulatorio)
3	Avda. Montequinto con Avda. Europa
4	C./ Casilla de la Dehesa nº 50
5	C./ Historiador Juan Manzano nº 1
6	C./ Sebastián Cabuto con La Española
7	Rotonda Avda. Condes Ybarra con C./ Perejil
8	Rotonda Avda. Condes Ybarra con C./ Ajedrea
9	Rotonda Avda. Condes Ybarra con C./ Valeriana
10	Rotonda Avda. de Europa con C./ Liorna
11	Rotonda Avda. de Europa con C./ París
12	Avd. José Rodríguez de la Borbolla (Ed. Presidente)
13	Avda. Manuel Clavero Arévalo (Ed. Herpérides)
14	Bulevar Felipe González Márquez



Características del transporte

Alumnos de ESO, Bachillerato y F.P.

Más de 400 alumnos

Una sola ruta de transporte sin monitores autorizada por la Consejería de Educación.

La Agencia Pública Andaluza de Educación: contrata a la empresa de transporte, gestiona el modo de ejecución de la ruta, paga a la empresa, poder sancionador ante la empresa

Funciones del Centro:

- Organizar el servicio.
- Supervisar la ejecución de la ruta y transmitir las deficiencias detectadas a Delegación, Agencia y a la empresa de transporte.



Publicación de rutas

- Días antes del comienzo del curso
- Horario provisional para el día 15
- Ruta definitiva el día 18

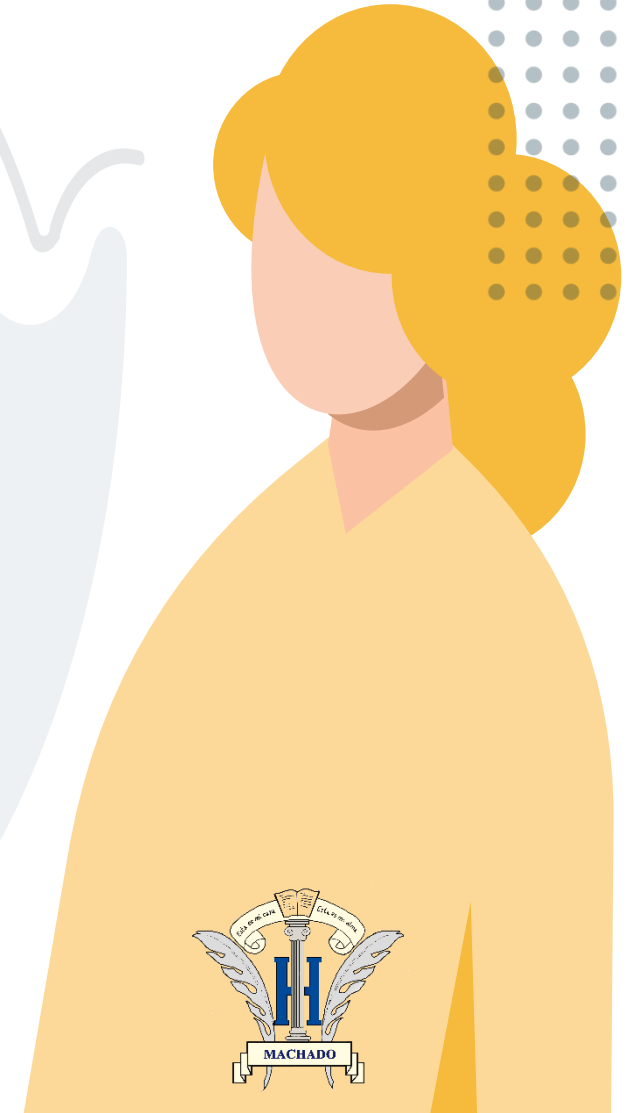


Bachillerato

Educación secundaria postobligatoria.

Dos años de duración.

Se puede permanecer durante 4 años



Modalidades e itinerarios

Ciencias y tecnología

- Ciencias de la salud
- Tecnología

General

Artes

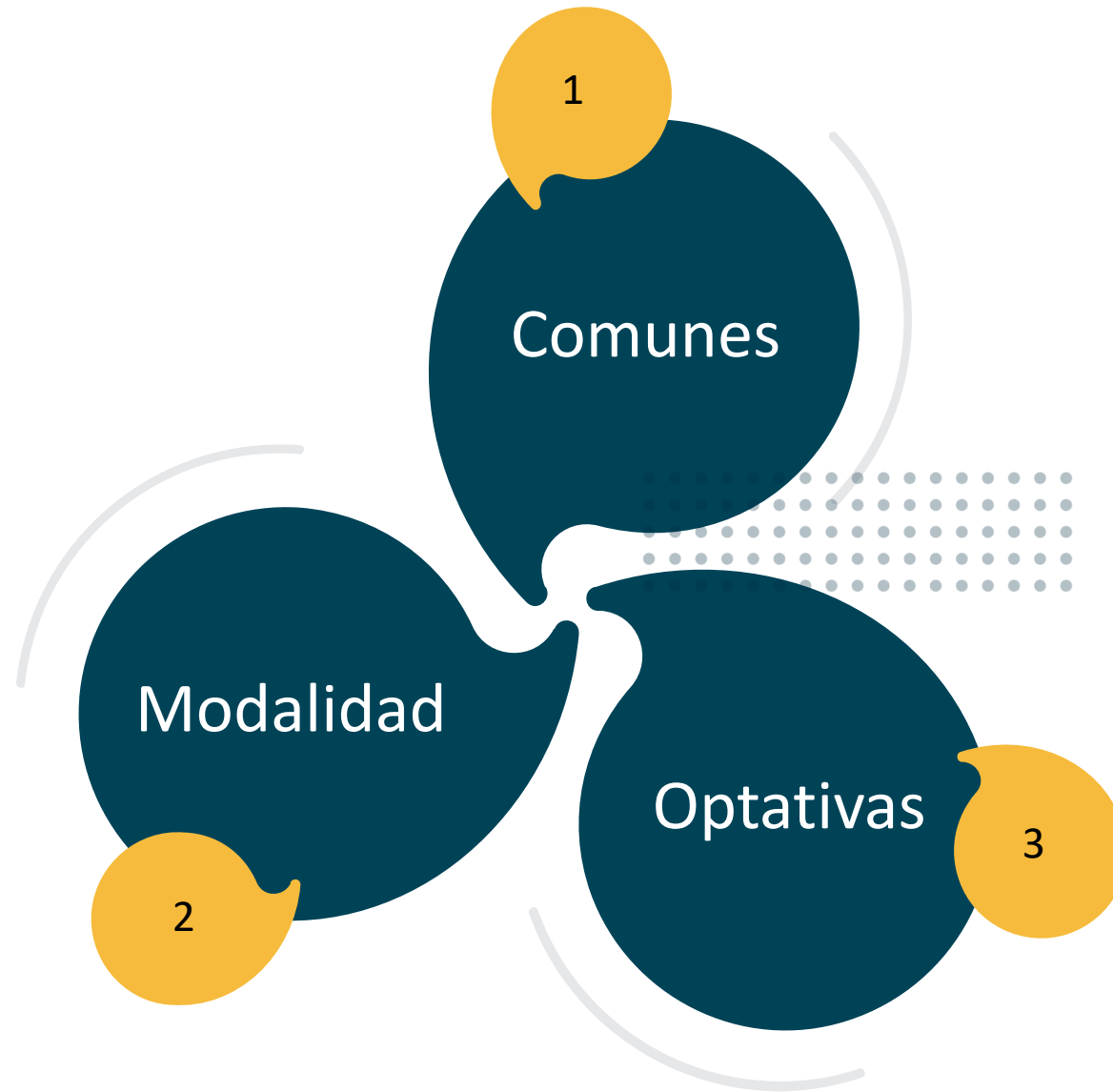
- Artes plásticas
- Artes escénicas

Humanidades y ciencias sociales

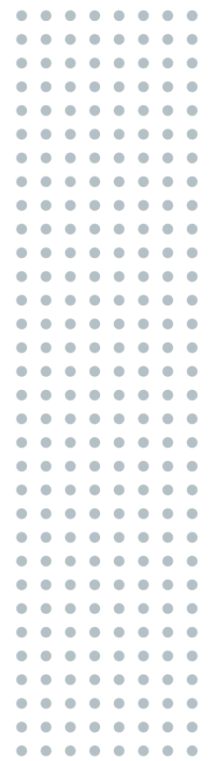
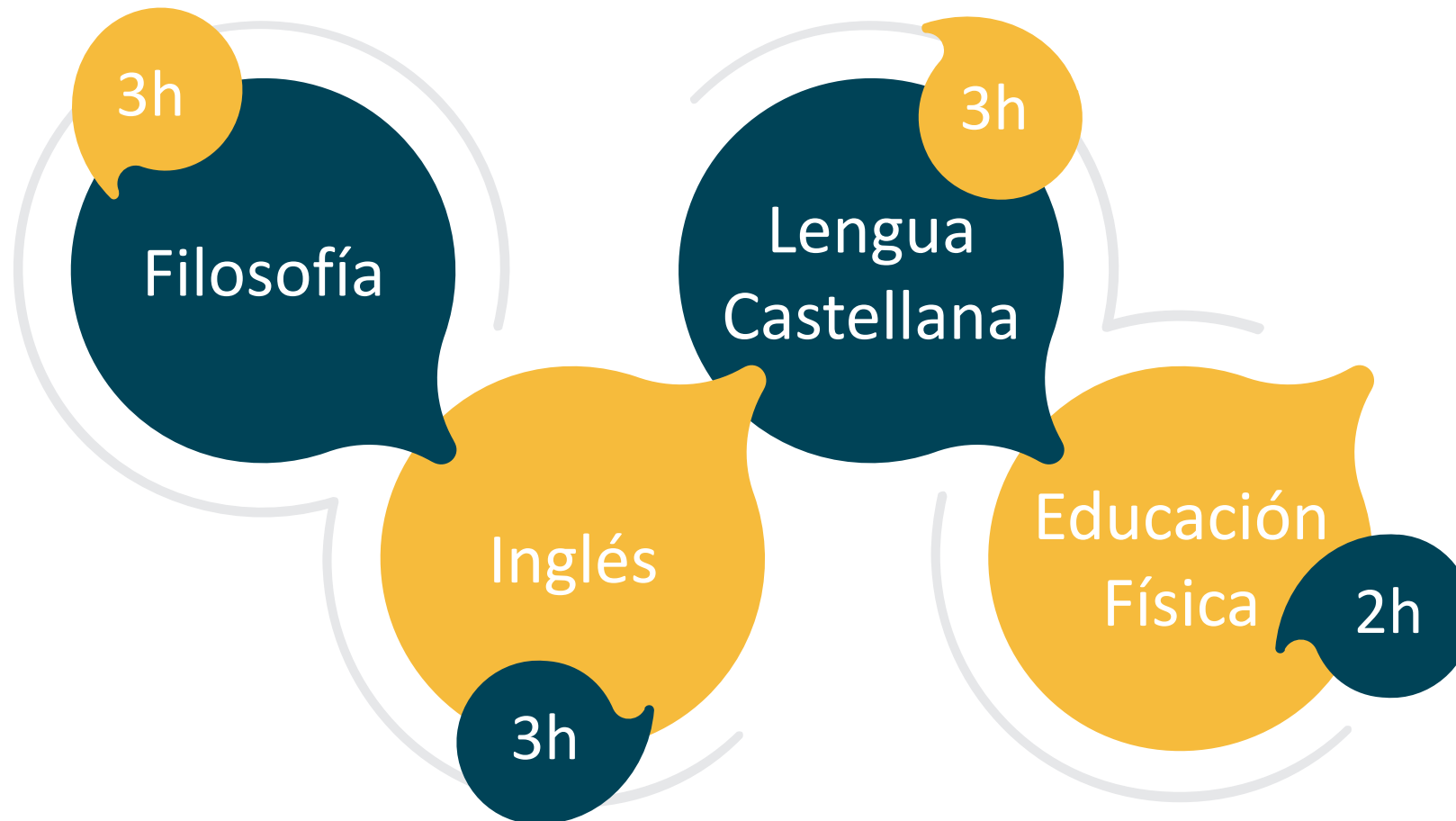
- Humanidades
- Ciencias Sociales



Materias



Comunes



Ciencias y tecnología

Ciencias

Tecnología

Matemáticas I

Física y Química

Biología

1. Dibujo

2. Tecnología

4h

Asignaturas de modalidad.



Ciencias y tecnología

Ciencias

1. Segundo Idioma
2. TIC
3. Trinity
4. Anatomía Aplicada
5. Vectores, materiales, Laboratorio.

Troncal no cursada

Tecnología

1. Segundo Idioma
2. TIC
3. Trinity
4. Creación digital y Compu.
5. Vectores, materiales, Laboratorio.

Troncal no cursada

2h + 2h

4h

Asignaturas Optativas.



Humanidades y Ciencias Sociales

Humanidades

Latín

1. Historia del Mundo Contemp.
2. Literatura Universal
3. Griego

Ciencias Sociales

Matemáticas Aplicadas a las CS

- Historia del Mundo Contemp
- Geografía

4h

Asignaturas de modalidad.



Humanidades y Ciencias Sociales

Humanidades

1. Segundo Idioma
2. TIC
3. Trinity
4. Patrimonio Andalucía
5. Cultura emprendedora

Troncal no cursada

Ciencias Sociales

1. Segundo Idioma
2. TIC
3. Trinity
4. Patrimonio Andalucía
5. Cultura emprendedora

Troncal no cursada

2h + 2h

4h

Asignaturas Optativas.





Religión

Atención Educativa

Otras asignaturas



Estudios posteriores

Tanto para grados universitarios como para ciclos formativos de grado superior, las materias de bachillerato **no condicionan pero sí limitan.**

Optativas y Segundo Idioma

- Las optativas se imparten si al menos 15 alumnos la eligen.
- Si no es posible que todos los alumnos cursen la optativa elegida se realiza un sorteo



- Profundizar en el conocimiento de la lengua inglesa y de su cultura asociada gracias al estudio de temas específicos de vocabulario para presentarse al examen de certificación del nivel C1
 - Producción de textos orales: monólogo, debate y conversación
 - Comprensión de textos orales: tema principal y resumen de ideas
 - Producción de textos escritos: cartas, emails, ensayos, artículos, informes y reseñas
 - Comprensión de textos escritos



AMPLIACIÓN DE INGLÉS (TRINITY C1)

- Adquirir los conocimientos básicos para el manejo de los ordenadores y uso avanzado de aplicaciones Ofimáticas
 - Paquete Ofimático.
 - Seguridad Informática.
 - Introducción a la programación.

TECNOLOGÍA DE LA INFORMACIÓN Y LA COMUNICACIÓN I



- Aprender a idear, planificar, diseñar y crear productos digitales desde la perspectiva de las ciencias de la computación, desarrollando la creatividad y aquellas capacidades cognitivas integradas en el denominado pensamiento computacional como factores diferenciadores de la innovación en nuestra sociedad
 - Programación orientada al diseño de aplicaciones y robótica
 - Inteligencia Artificial.
 - Ciberseguridad.

CREACIÓN DIGITAL Y PENSAMIENTO COMPUTACIONAL



- La realización exclusiva de PROYECTOS significativos y atractivos para el alumnado (teatro, maquetas, comics, podcast, libros digitales, infografías) adquiriendo a la par conocimientos sobre la anatomía y fisiología del cuerpo humano. Es una materia dirigida fundamentalmente a alumnado que quiera cursar Ciencias Experimentales o Ciencias de la Salud.
 - Conocimiento general del cuerpo humano
 - Acción y movimiento
 - Funciones vitales y salud



ANATOMÍA APLICADA

- En la 1ºev: Saber manejar las operaciones vectoriales antes de acceder a la física de 2º de bach; estudio experimental de MRU y MRUA como complemento a la física de 1ºbach. En la 2ºev: estudio de los materiales: propiedades físico químicas, aleaciones, diagramas de fase e introducción a la cristalografía. En la 3ºev: proyecto energético para un estilo de vida sostenible y simulaciones de prácticas de laboratorio.
 - Operaciones vectoriales
 - Estudio experimental de movimientos
 - Uso y propiedades de los materiales
 - Recursos energéticos sostenibles
 - Simulación de prácticas de laboratorio

VECTORES, MATERIALES Y LABORATORIO



Libros de texto

- La relación se publicará en la web aproximadamente el 30 de junio.

Secretaría Atención al Público

- De 10 a 11h.
- No hay administrativo, será atendida por el equipo directivo.



IES HNOS MACHADO - Vía Flaminia, s/n, 41089 Dos Hermanas, Sevilla - 955 622 418

Biblioteca | Intranet | Tutorías
Gestión documental | Calendario

Presentación | Centro | Planes y Proyectos | Proyectos Internacionales | Noticias | Contacto | Secretaría

SECRETARÍA

Secretaría

Trámites y Documentos | Secretaría Virtual | Becas y Ayudas

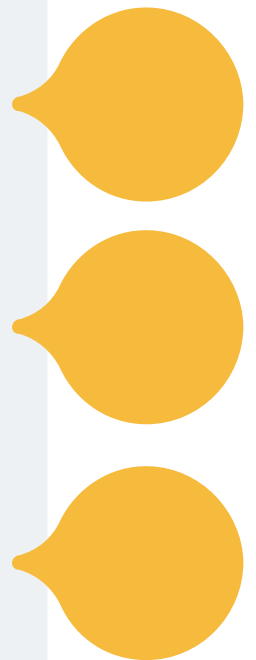
ATENCIÓN AL PÚBLICO
Horario general: 10:30-13:30
Horario para el alumnado: 11:30-12:00

TELÉFONO
955 622 418

EMAIL
administra@ieshnoismachado.org

Contacto | Redes Sociales | Ubicación

26°C Soleado 12:48 28/06/2021



Tramites por la web



PROYECTOS INTERNACIONALES | tecnico guía medio natural y tien | Secretaría Virtual de los centros

juntadeandalucia.es/educacion/secretariavirtual/

Bookmarks | Google | ingles | Correo electrónico... | Correo Web UPO | Portal Séneca - Con... | Recibidos (5) - direc... | OEET - V1.1.6 | Aula Virtual UPO | Inf | Departamento de L... | Otros favoritos

Junta de Andalucía
Consejería de Educación y Deporte

SECRETARÍA VIRTUAL
DE LOS CENTROS EDUCATIVOS

Inicio | Solicitudes | Consultas | Acceso | Pago Seguro Escolar

Novedades

Consultas

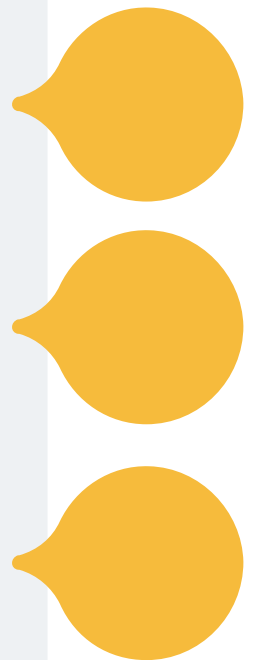
25 JUN 2022	CONSULTA calificaciones pruebas de acceso- Escolarización Artes Plásticas y Diseño.
23 JUN 2022	Certificado de calificación de la prueba de acceso a CFGS
23 JUN 2022	Publicación de las calificaciones definitivas de la prueba de madurez académica para personas aspirantes mayores de 18 años, o de 16 en el caso de acceso a enseñanzas superiores de música o de danza.
22 JUN 2022	Adjudicación provisional de escolarización para Planes educativos para personas adultas a Distancia: Preparación de pruebas de acceso a Formación Profesional de Grado Superior.
22 JUN 2022	Adjudicación provisional de escolarización para Planes educativos para personas adultas a Distancia: Preparación de pruebas de acceso a la Universidad para mayores de 25 años.

Solicitudes

15 JUN 2022	27 JUN 2022	Admisión en el curso de formación específico para el acceso a los ciclos formativos de grado medio de formación profesional.
10 JUN 2022	27 JUN 2022	Admisión en módulos profesionales ciclos formativos de Formación Profesional en oferta parcial diferenciada (modalidades presencial, semipresencial y distancia)
10 JUN 2022	27 JUN 2022	Admisión en 1º de ciclos formativos de grado medio y grado superior de formación profesional en oferta completa a distancia
15 JUN 2022	28 JUN 2022	Alegaciones a la adjudicación provisional de Servicios Complementarios (aula matinal, comedor escolar y actividades extraescolares).
15 JUN 2022	30 JUN 2022	Admisión en ciclos formativos de Grado Básico

EL BAHILLERATO...pptx | Mostrar todo

Escribe aquí para buscar | 31°C Soleado | 18:09 | 25/06/2022



Tramites por Secretaría Virtual





Plazo:
Del 1 al 10 de Julio

Matrícula por Secretaría Virtual

Simulación



¿Preguntas?



¡Muchas Gracias!

